

もうひとつの  
モナ・リザ？



▲レオナルド・ダ・ヴィンチと弟子「紡錘の聖母」の習作  
16世紀初頭 サンギース・赤く地塗りをした紙  
ヴェネツィア、アカデミア美術館蔵

2/5  
まで



▲レオナルド・ダ・ヴィンチと弟子  
(名賢監修カルロ・ペドレッティ氏蔵)《紡錘の聖母》1495-97年頃  
油彩・キャンヴァス 個人蔵  
©Private property in trust of The Pedretti Foundation, Los Angeles



▲《アイルワースのモナ・リザ》16世紀（レオナルドによる1503年の未完成作脱あり）油彩・キャンヴァス・個人蔵

▼レオナルド・ダ・ヴィンチと弟子  
《少女の頭部「紡錘の聖母」のバリエーション》  
1501年頃または1510年頃  
サンギース・鉛白・赤く地塗りをした紙  
トリノ王立図書館蔵

2/7  
から



▲レオナルド・ダ・ヴィンチ構想/ソライイ（複製）  
《種のモナ・リザ》16世紀 油彩・キャンヴァス  
レオナルド・ダ・ヴィンチ理想博物館寄託

大川 関家具 PRESENTS

# レオナルド・ダ・ヴィンチ 美の理想

2012. 1/5<sup>THU</sup> 3/4<sup>SUN</sup> 福岡市美術館

月曜休館 | 9時30分～17時30分（入場は17時まで）※ただし、1月9日（月・祝）は開館、翌10日（火）が休館 〒810-0051 福岡市中央区大濠公園1-6 TEL 092-714-6051

◆観覧料/一般1,300円(1,100円) 高大生1,000円(800円) 小中生600円(400円) ※( )内は前売り・20名以上の団体・福岡市発行のシルバー手帳提示者の料金 前売券はチケットぴあ(Pコード764-892) ローソンチケット(Lコード83144) セブンチケット(セブンコード013-676) イープラスのほか主要プレイガイドにて発売 ※身体障害者手帳・療育手帳・精神障害者保健福祉手帳提示者及びその介護者は無料

davinci-fukuoka.com

主催/福岡市美術館、毎日新聞社、RKB毎日放送 後援/福岡県、福岡県教育委員会、福岡市、福岡市教育委員会、福岡市文化芸術振興財団、外務省、イタリア文化財・文化活動省、イタリア大使館、アメリカ合衆国大使館、九州旅客鉄道株式会社、西日本鉄道株式会社、スポーツニッポン新聞社 福岡展特別協賛/大川 関家具 福岡展協賛/味の明太子ふくや 協賛/鈴与グループ、損保ジャパン、大日本印刷、宝島社 福岡展協力/AVIOL 協力/アリタリアーイタリア航空、東急ホテルズ、日本航空

# レオナルド・ダ・ヴィンチ 美の理想

LEONARDO DA VINCI E L'IDEA DELLA BELLEZZA



▲レオナルド・ダ・ヴィンチ《衣敷の習作》(部分) 1470-75年頃  
テンペラ・鉛白・亜麻布 パーバラ・ピエセッカ・ジョンソン・コレクション財団  
©Barbara Piasecka Johnson Collection Foundation

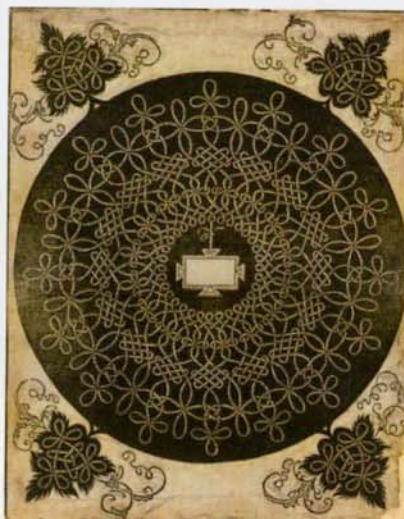
《モナ・リザ》や《最後の晚餐》など世界の宝と言われる名画を残したレオナルド・ダ・ヴィンチ (1452-1519)。彼はイタリアのヴィンチ村に生まれ、フィレンツェで修業時代を過ごし、ミラノで絶頂期を迎えました。その後、さまざまな都市を転々とし、最後はフランス国王フランソワ1世に招かれ、アンボワーズ郊外で67年の生涯を閉じました。膨大な手稿を残す一方、現存する絵画はわずか十数点と限られています。しかし、その「美の世界」は彼の生きたルネサンス期の芸術家にもとより、現代にいたるまで多くの芸術家たちに多大な影響を及ぼしてきました。その美はなぜルネサンス期の人々を引きつけ、現代の私たちまでも魅了するのでしょうか。本展では、レオナルド研究の世界的権威であるカルロ・ペドレッティ氏の名譽監修、レオナルド研究の第一人者であるアレックスサンドロ・ヴェッツォージ氏の監修、そして木島俊介氏を日本側監修に迎え、レオナルドの創造した「美の理想」に迫ります。世界各地から集めた日本初公開となるレオナルドの作品、レオナルドと弟子による共作、弟子やレオナルド派と呼ばれる画家たちの作品、レオナルドと同時代の画家たちの作品、書籍や資料など約80点を展示し、「万能の天才」の美の系譜を紹介します。



▲レオナルド・ダ・ヴィンチとジャン・ピエトリノ (名譽監修カルロ・ペドレッティ氏説)  
《マグダラのマリア (ルクレチア?)》(部分) 1515年頃 油彩・板 個人蔵  
©Private property in trust of The Pedretti Foundation, Los Angeles



▲レオナルド・ダ・ヴィンチの美の理想 (1506-08年頃) 大塚園芸 複製  
©All rights reserved by AMF Tokyo/DNF Artroom  
ロイヤルホルゲイゼン美術館蔵



▲レオナルド・ダ・ヴィンチの手稿「アルブレヒト・デュラーの木の枝の巻」(1506-08年頃) 大塚園芸 複製  
レオナルド・ダ・ヴィンチ理想博物館蔵



▲「ソフマエロとその工房」(複製) (ピエトロの聖母) 1505年以降 油彩・板 個人蔵

## 関連イベントのご案内

会場/福岡市美術館1階講堂  
所要時間/各1時間~1時間半

**講演会** 「レオナルド・ダ・ヴィンチの(謎)が遺したもの」 先着240名  
日時:1月14日(土)午後2時開演(午後1時半開場)  
講師:木島俊介・本展日本側監修者、  
Bunkamura ザ・ミュージアム プロデューサー

**講演会** 「モナ・リザはなぜ傑作か」 先着240名  
日時:1月29日(日)午後2時開演(午後1時半開場)  
講師:浦上雅司・福岡大学教授(イタリア美術史)

**コンサート** 「ダ・ヴィンチが生きた時代の音楽」 先着240名  
日時:2月18日(土)午後2時開演(午後1時半開場)  
出演:古楽アンサンブル「ハルモニイ・セレスト」  
※いずれも入場無料(ただし、観覧券の提示が必要)。1時間前に整理券を配布。

お問い合わせ/毎日新聞福岡本部事業部 Tel 092-781-3636

## 交通のご案内

### 地下鉄

●空港線 博多駅から10分、天神から5分で大濠公園駅下車。3番・6番出口より徒歩10分 ●七隈線 天神南駅から8分で六本松駅下車。2番出口より徒歩10分。

### 西鉄バス

●博多駅から 博多バスターミナルより [系統番号13] で城内美術館東口下車。徒歩3分。●天神から 協和ビル前より [系統番号13・140] で城内美術館東口下車。徒歩3分。天神誓園神社・三越前より [系統番号6・7・113・114・200・201・202・203・204・205・206] で赤坂3丁目下車。徒歩5分。[系統番号6-1] でNHK放送センター入口下車。徒歩3分。

### 車

無料駐車場は20台分です。周辺に有料駐車場もありますが、なるべく公共の交通機関をご利用ください。



福岡市美術館 FUKUOKA ART MUSEUM

〒810-0051 福岡市中央区大濠公園1-6

Tel.092-714-6051 www.fukuoka-art-museum.jp/